

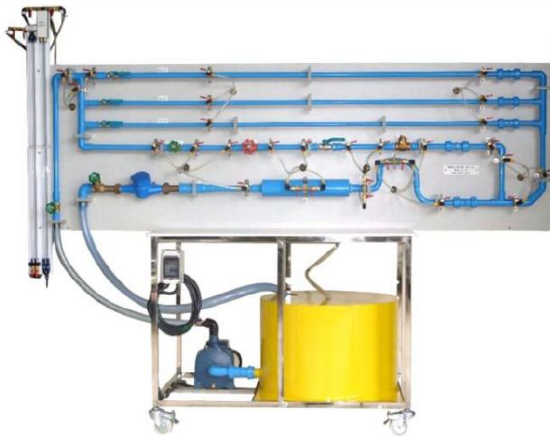
### HF 125 管摩擦損失実験装置、小型

#### 概説

この装置は様々な流量での配管、管継ぎ手及び弁に於ける摩擦損失を研究する包括的な装置です。装置はポンプ、貯水タンク及び摩擦損失計測用構成部品を配置した防水パネルで構成されています。

圧力損失はマンノメーターを使用して差圧で計測されます。圧力取出口はワンタッチの小型のボール弁です。全ての圧力取出口はフレキシブルホースで特別に配置した分岐管に接続されているので、構成品の差圧はただ単に弁を開けるだけで、ホースを取り外す事なく計測出来ます。

装置はキャスター付きの架台に搭載されています。



写真はオプションを含んでいます。

#### 実験の例

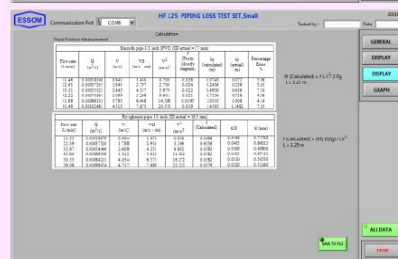
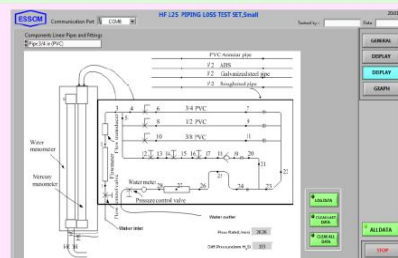
- ・様々な流量での直管に於ける摩擦損失
- ・様々な流量での管継ぎ手、弁、急拡大管、急縮小管に於ける摩擦損失

#### 仕様

- ・ポンプ : 0.55 kW
- ・最大流量 : 約90 L/分
- ・摩擦損失計測構成部品
  - 直管、PVC : 3/4、1/2、3/8インチ
  - 短半径曲管 : 2
  - 通常エルボ : 1
  - 45° エルボ : 2
  - 弁 : ゲート弁、玉形弁、ボール弁、逆止弁
  - 他の構成部品 : ティー、急拡大管、急縮小管
- ・計測機器
  - 水道メーター及びストップウォッチ
  - 手動空気ポンプつき水マンノメーター 950 mm x 1 mm 目盛
  - 水銀マンノメーター 950 mm x 1 mm 目盛
- \*水銀は客先手配、必要量 約50 cc、或いは700 g、充填具は供給
- ・電源 : 220V 単相 50 Hz または客先電源

#### オプション

- ・ HF 011 面積流量計、75L/分
- ・ HF 015 計量タンク 40 L
- ・ HF 020 各種材質管、ポリエチレン、ポリブチレン、ABS 各1/2インチ
- ・ HF 021 亜鉛鍍金鋼管、1/2インチ
- ・ HF 022 人工的に内部表面を粗くしたパイプ、1/2インチ
- ・ HF 023 環状管3/4インチ
- ・ HF 033A 水銀マンノメーターに代えて差圧計及び表示計
- ・ HF 135-050 コンピューターインターフェース  
標準の計測機器及び指示計に代えて関連のセンサー及びコンピューター(客先手配)。コンピューターによるデータ表示及び解析用にコンピューターインターフェース及びソフトは供給。
- ・ HF 135S HF 125及びHF 135用学習ソフト
- ・ HP 010 流量センサー及び指示計



寸法 : 105 x 245 x 160 cm WxLxH  
重量 : Approx. 135 kg