

## OSK 56LD535C 深海用プランクトンポンプ

### <特長>

- 水深6,000mまで可能な深海用ポンプ
- DC24Vバッテリー駆動、電源ケーブル不要
- オプションのタイマー/起動プラグを使用して、プログラム稼動可能
- 60 $\mu$ mサイズのプランクトンネット付属

### <仕様>

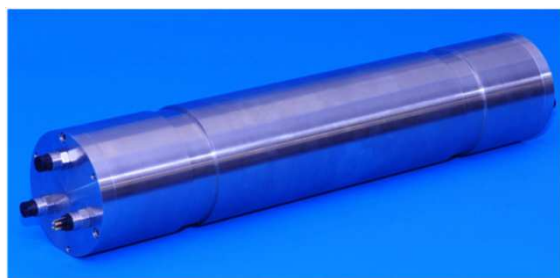
型番	OSK 56LD535C
タイプ	深海用プランクトンポンプ(最大6000m)
電源	DC 24V バッテリー駆動
消費電力(W)	約70 W
ポンプ吸引性能	225 L/分
外寸	高さ1510mm、幅600mm(バッテリー装着)
重量	本体約24kg(バッテリー除く)



※バッテリーは、別売オプションになります。

### <オプション>

・DCバッテリー (24VDC)



4000m用、6000m用の2種類

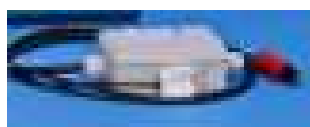
・バッテリー充電器



・バッテリー接続ケーブル



・タイマー



・タイマー起動プラグ

