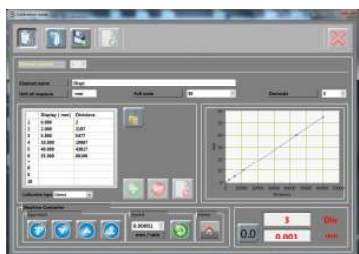


OSK 40DP-28WF4010-4C 三軸試験機 データログ積荷フレーム

<試験法>BS 598 | BS 1377:7 | BS 1377:8 | ASTM D1559 | ASTM D1883 | ASTM D2166 |
ASTM D2850 | ASTM D4767 | ASTM D5581 | ASTM D6927 | ASTM D7181



<特徴>

- 土質試験研究室向けに設計され、UU, CU, CD, ストレスパス試験に対応
- 内蔵4chデータローガー
- タッチスクリーン・遠隔PCからの制御が可能。
- USBメモリーによるデータ保存が可能。
- 有効サンプリングレート 50/秒
- 速度調節幅 0.00001 ~ 99.99999mm/分
- 最大供試体直径 150mm(三軸セル)
- 自動試験開始・終了設定機能
- 5.7インチ防水カラータッチスクリーン制御・表・グラフの画面表示
- トランスデューサのソフト校正
- グラフィック・数値表示の両方の読取にも対応可能

○ TRITECH に4chデータログ・コントローラを内蔵した、PCとのデータ処理を容易にする三軸試験機フレームの構成です。タッチパネルのみ、または遠隔PCによる操作の両方に対応できます。

○ 頑丈なフレームと先進の電子制御コンポーネントにより、土質向け三軸載荷フレームのなかで頂点の位置にあります。

○ タッチパネルの傾きは高さ・角度・向きを調節できるので見やすく・操作が行いやすく設計されています。

<仕様>

品番	TRITECH 28-WF4005/4C	TRITECH 28-WF4010/4C
対応供試体のサイズ	φ 150mm	
速度調節範囲	0.00001 ~ 99.99999 mm/分	
最大載荷容量	50kN	100kN
最大引張り容量	5kN	5kN
最小垂直開き	335mm	390mm
最大垂直開き	1100mm	1140mm
水平開き	364mm	498mm
圧板直径	158mm	
圧板移動範囲	100mm	
消費電力	600W	680W
電源	110-240V AC 50/60Hz	
外寸法(約、mm) W x D x H	505 x 380 x 1460	600 x 520 x 1830
重量 (約、kg)	98	120

*価格フレーム本体のみです。三軸セル・測定システム・加圧システム等は別途お求めください。

*本カタログ内の情報は2016年2月現在で、予告無く変更となる場合がございます。