

## OSK55NV2000

## ショットクリートペネトロメーター（コンクリート貫入度計）

### BS EN 14488-2 (メソッド A)

コンクリートの硬化過程の初期段階では、最大強度を確保するために、一貫性の検証が不可欠です。この段階では、複数の針貫入試験によってテクスチャーを確実に示すことができ、混合物が時間とともに硬化する際に他の試験と組み合わせて検討することができます。

Mecmesinのショットクリートペネトロメーター（コンクリート貫入度計）は、吹付けまたは打設されたコンクリートを貫通するのに必要な力を、硬化の最初の数時間の間に正確に測定し、圧縮強度の信頼できる指標を提供します。その精度とポータブル性により、BS EN ISO 14488（メソッド A）および関連規格に準拠した現場試験に最適です。

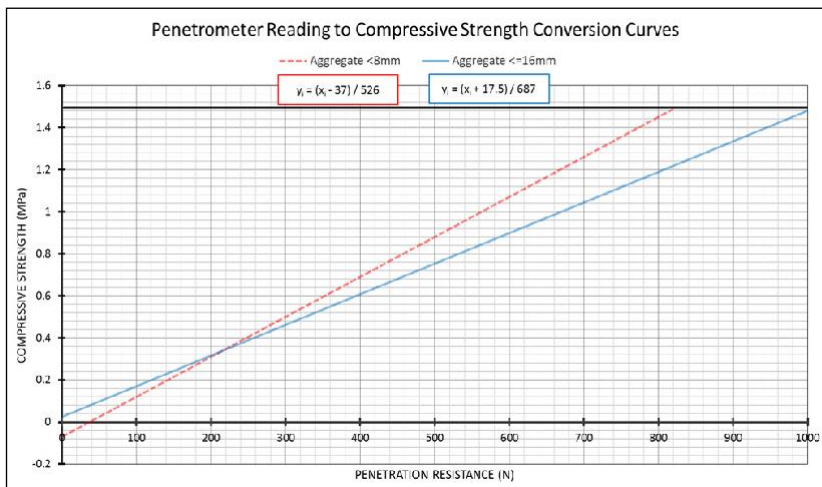
#### 特徴：

- 精度と再現性、最適な信頼性と安全性
- コストのかかるダウンタイムの最小化
- コンクリート層の一貫した品質管理
- 規格への準拠
- 誰でも取り扱える簡単な操作性



#### 関連規格：

EN 14488-2, DIN EN 14488-2,  
ISO 14488, BS ISO 14488



#### 主要機能



- 丈夫で清掃性に優れたポータブルデザイン
- 1000Nロードセル内蔵
- ニードル（貫入針）の交換が簡単に可能
- 読みやすさを追求した反転表示
- ピーク時の力を即座に確認できるライブ表示
- 測定単位：N、kN、mN、lbf、kgf、gf
- 精度：フルスケールの $\pm 0.1\%$
- 針アダプターと15本の貫入針
- 読み取り値を最大500データまで保存可能
- RS232出力対応可（PCやSPCシステム）
- 分解能 1:5000

Contact Mecmesin today

## Mecmesin ショットクリートペネトロメーター:

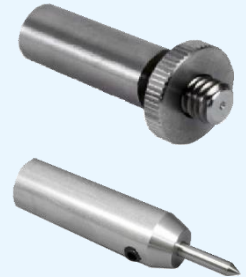
### 1000 N ゲージ & デュアルハンドルクレードル



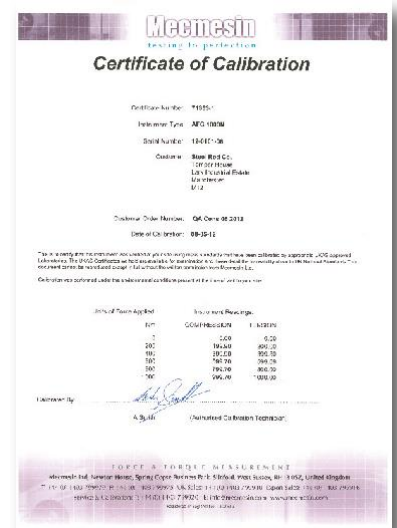
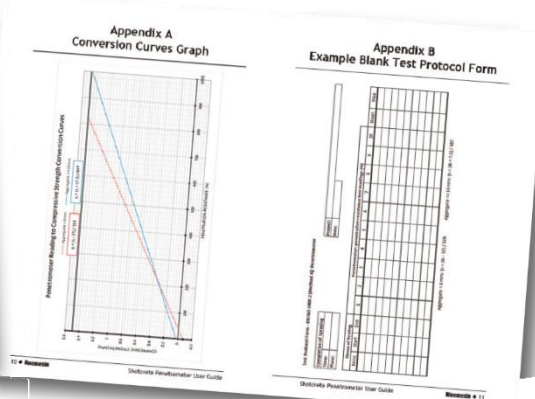
- ハンドルによって均一な挿入力をサポート
- デュアルグリップにより、測定時の安定性と効率が向上

### 30 mm延長ロッド、貫入針 & アダプター

- 取り外し可能（不要な場合）
- 難しい場所へのアクセスをサポート
- 針径: 3 mm
- トップアングル: 60°
- 長さ: 15 mm
- 15本の針を含みます



試験結果を規格に合わせて報告するための、手順ごとの説明書です。また、圧縮強度の換算曲線の例や、テストプロトコルのブランクフォームも掲載しています。



UK国際規格にトレーサブルな校正証明書が付属しています

SIKA、Dragados Sisk Joint Venture、Costain Laing O'Rourke などで使用されています。

ショットクリートペネトロメーター (850-501) : OSK55NV2000

Mecmesin reserves the right to alter equipment specifications without prior notice. E&OE



FS 58553

**Head Office**  
**Mecmesin Limited**

w: [www.mecmesin.com](http://www.mecmesin.com)  
e: [sales@mecmesin.com](mailto:sales@mecmesin.com)

日本総代理店・輸入元  
**OSK** オガワ精機株式会社

[高田馬場支店]  
〒169-0075 東京都新宿区高田馬場4-10-11  
TEL : 03-6908-5257 FAX : 03-6908-5258  
Email : [sales@ogawaseiki.jpn.org](mailto:sales@ogawaseiki.jpn.org)



Visit us at [www.mecmesin.com](http://www.mecmesin.com)

datasheet ref: 431-428-03